

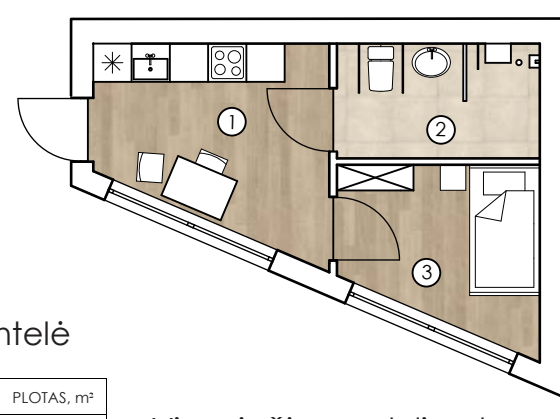


SVEIKATINIMO CENTRAS MODULINIŲ NAMŲ MIESTELYJE FIZINĘ NEGALIĄ TURINTIEMS ASMENIMS



Sveikatinimo centras su moduliniais namų miesteliu yra skirtas žmonėms su fizine negalia. Šiame pastatų komplekse gyventojai gali laisvai pasiekti centrą ir jame apsipirkti, nueiti į kirpyklą, užsirašyti į masažą ar sūkurinę vonią. Interjere daug medžio - kuriama sąsaja su namelių aplinka, taip pat tai simbolizuoja sveikatingumą ir kuria jaukumą.

Teritorijos planas

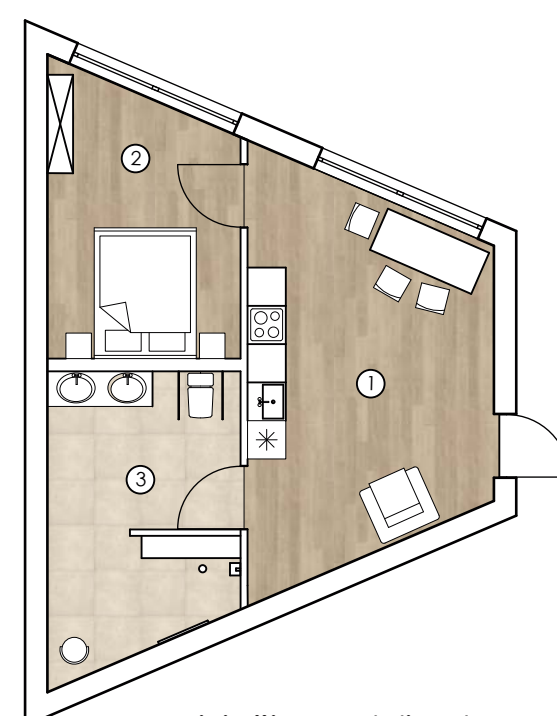
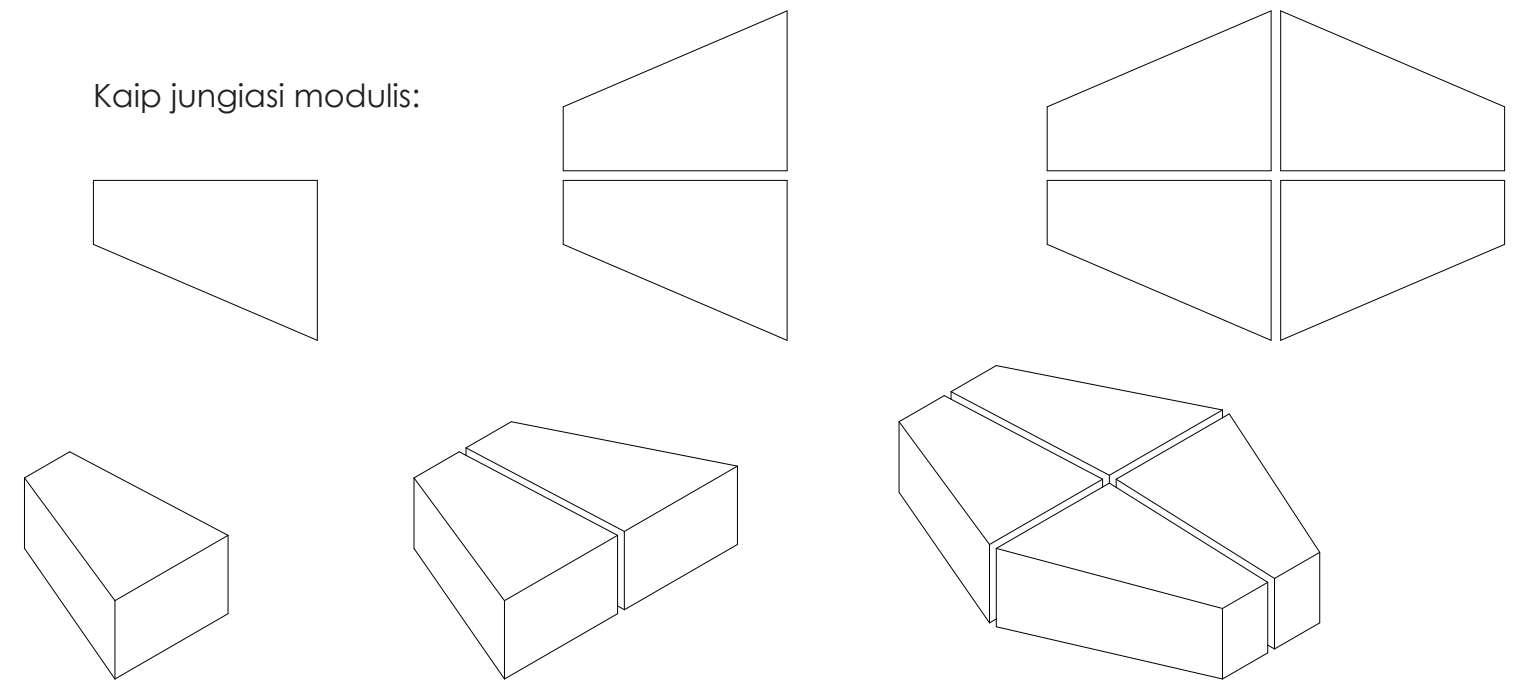


Eksplicacijos lentelė

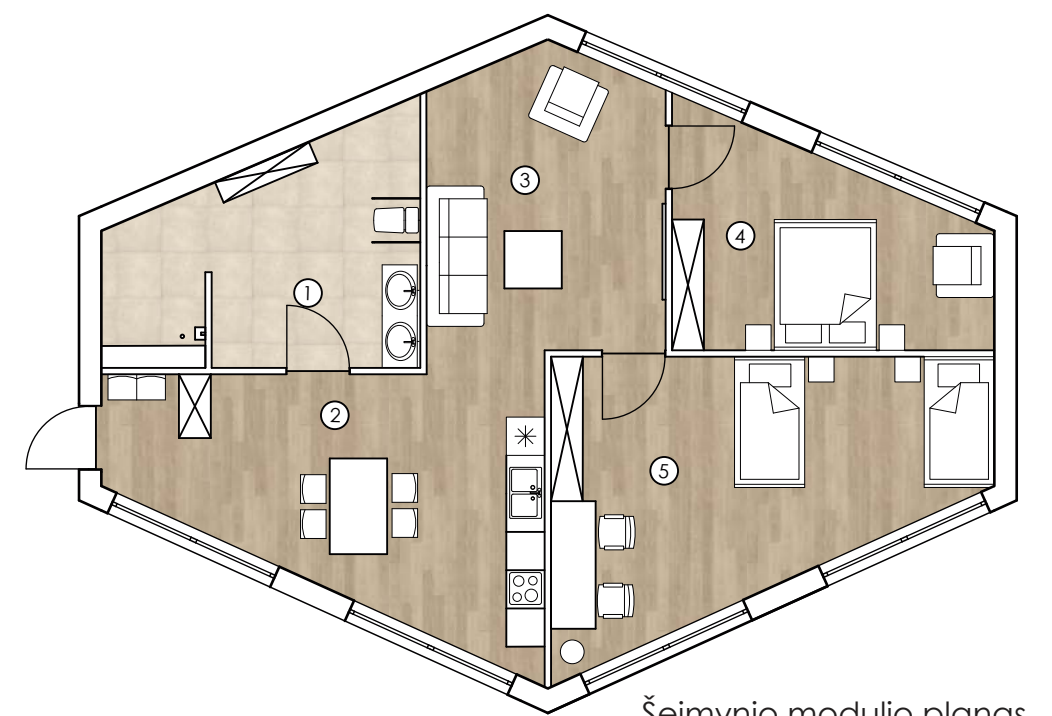
Nr.	PATALPA	PLOTAS, m²
1.	VIRTUVĖ IR SVETAINĖ	11.11
2.	VONIOS KAMBARYS	5.23
3.	MEGAMASIS	7.46
IŠ VISO:		23.8

Vienviečio modulio planas

Kaip jungiasi modulis:



Dviečio modulio planas

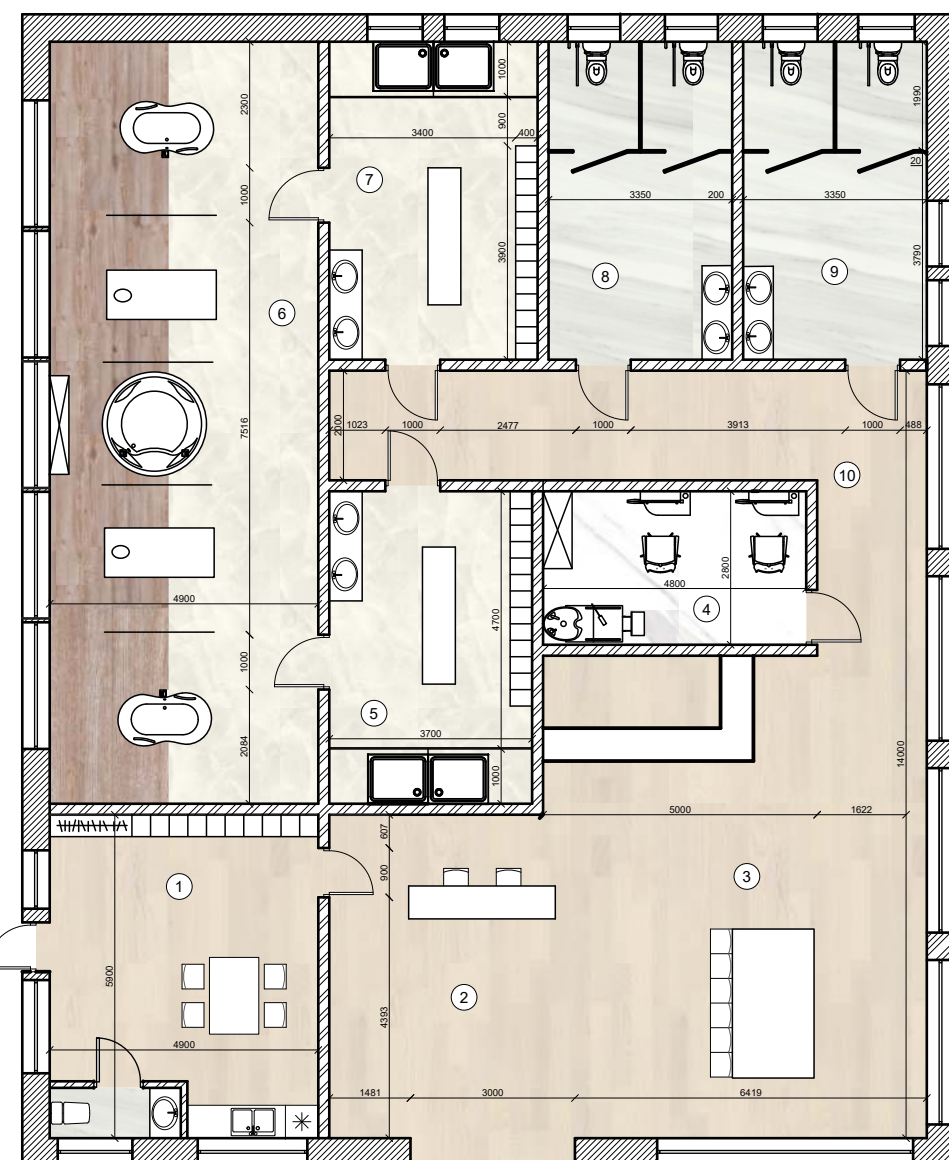


Šeimyninio modulio planas

Ažuolinė grindų danga



Akmens imitacijos plytelės



Sveikatinimo centro planas

Eksplicacijos lentelė

Nr.	PATALPA	PLOTAS, m²
1.	DARBUOTOJŲ KAMBARYS	28.91
2.	REGISTRATŪRA IR LAUKIAMASIS	52.17
3.	PARDUOTUVĖ	14.50
4.	KIRPYKLA	13.44
5.	VYRŲ PERSIRENGIMO KAMBARYS	21.09
6.	MASAŽO KAMBARYS	68.11
7.	MOTERŲ PERSIRENGIMO KAMBARYS	21.09
8.	MOTERŲ WC	19.43
9.	VYRŲ WC	19.43
10.	KORIDORIUS	45.80
IŠ VISO:		303.97

Eksplicacijos lentelė

Nr.	PATALPA	PLOTAS, m²
1.	VIRTUVĖ IR SVETAINĖ	22.97
2.	MEGAMASIS	12.99
3.	VONIOS KAMBARYS	12.82
IŠ VISO:		48.78

Eksplicacijos lentelė

Nr.	PATALPA	PLOTAS, m²
1.	VONIOS KAMBARYS	15.16
2.	VIRTUVĖ IR VALGOMASIS	24.77
3.	SVETAINĖ	18.03
4.	TĖVŲ MEGAMASIS	15.83
5.	VAIKŲ MEGAMASIS	24.11
IŠ VISO:		97.9



Pagrindiniai rėmėjai:



Partneriai:



Informaciniai partneriai:

